

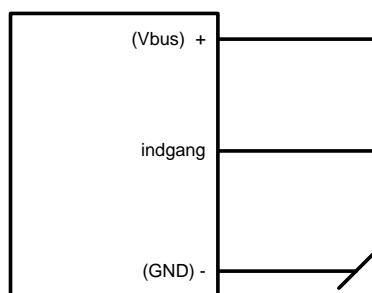
Tilslutning af detektorer til enhederne IN4, IO4, IO1, CRx

NOX indgangsklemrækker har tre ben:

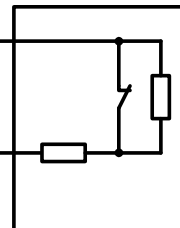
- + Vbus forsyningsspændingsudgang til at forsyne detektoren
- I indgangs signal fra detektor (fra kontakt)
- GND, minus fra forsyningsspænding

Tilslutning af en magnet kontakt:

Indgangsenhed

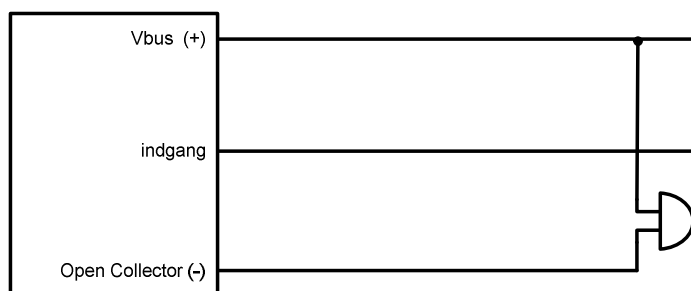


magnet kontakt /
alarm knap

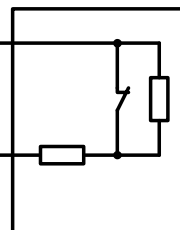


Gældende for: IN4, IO1 og CRx

Ind- /udgangsenhed



magnet kontakt /
alarm knap

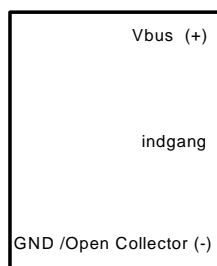


Gældende for IO4

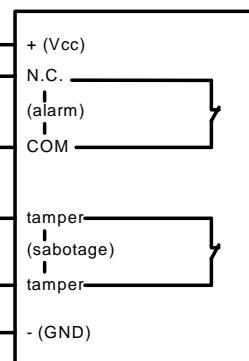
Enhver værdi for de to modstande mellem 3.5kΩ og 50kΩ er tilladt. I konfigurationssoftwaren er det muligt at specificere modstanden for hver indgang individuelt.

Tilslutning af en PIR bevægelsessensor med sabotagebeskyttet kabinet:

Indgangsenhed

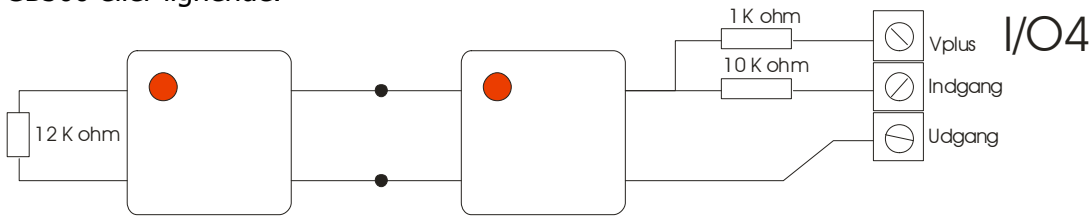


PIR / Detektor



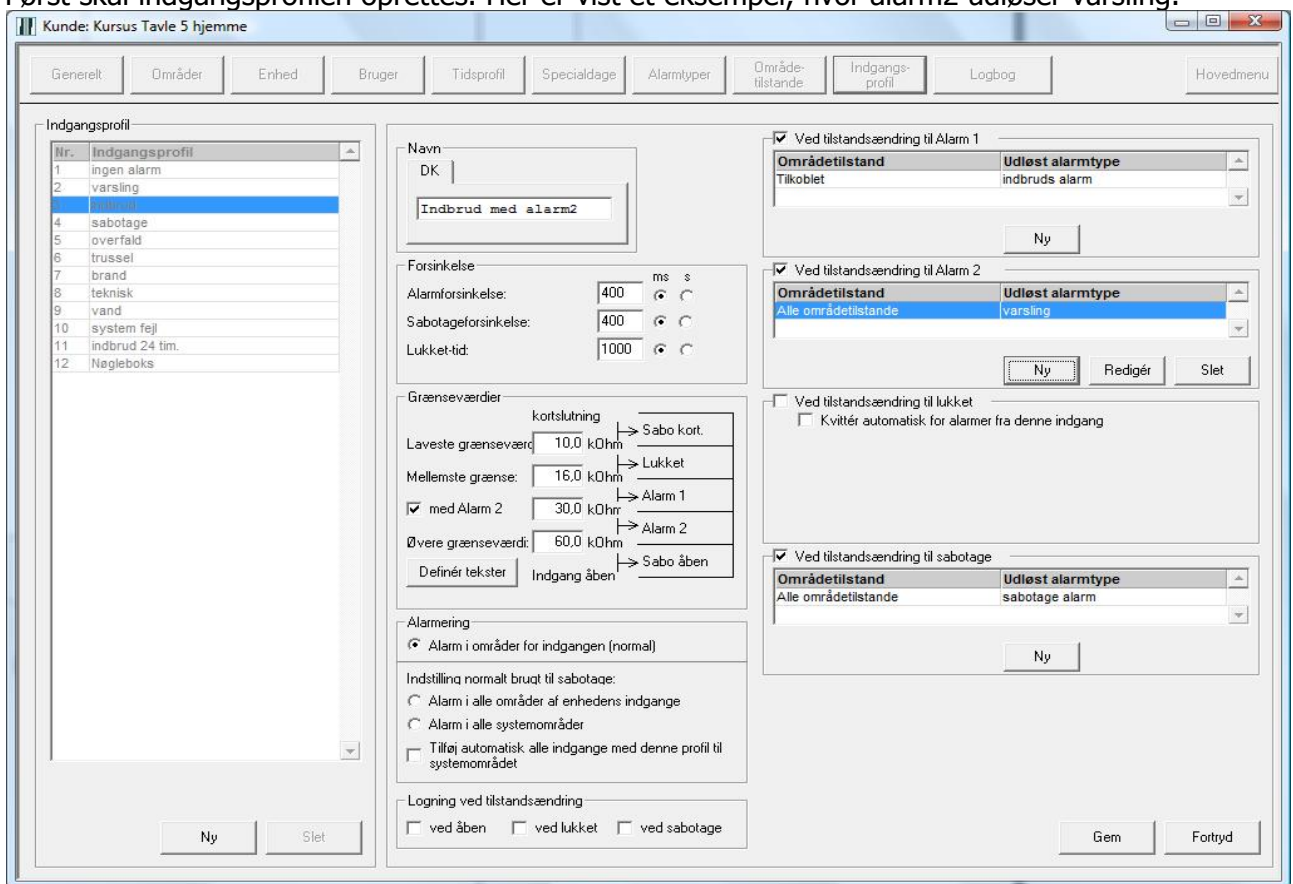
Tilslutning af glasbruds detektor.

Grasbrudsdetektorer af typen uden relæ.
GB500 eller lignende.



I/O4 Rev. C

Ved anvendelse af en I/O4 i revision C, kan man sætte en ekstra alarm kredsløb i serie.
Først skal indgangsprofilen oprettes. Her er vist et eksempel, hvor alarm2 udløser varsling.



Eksempel på anvendelse af alarm2 i forbindelse med antimask detektor.

